

*Jaké konkrétní příspěvkové organizace, ve smyslu § 4 odst. 1 písm. c) a d) zákona č. 134/2016 Sb. (dále i „ZVZ“), byly povinným subjektem zřízeny, a to od 1.1.1993 do dne vyhovění žádosti? Uvedenou informaci prosím uvádějte včetně uvedení všech identifikačních údajů příspěvkové organizace a včetně popisu jejího účelu.*

Odpověď: Žádné.

*Jaké jiné právnické osoby, ve smyslu § 4 odst. 1 písm. e) bod 1. a bod 2. zákona č. 134/2016 Sb., byly povinným subjektem založeny, a to od 1.1.1993 do dne vyhovění žádosti? Uvedenou informaci prosím uvádějte včetně uvedení všech identifikačních údajů jiné právnické osoby a včetně popisu jejího účelu.*

Odpověď: Žádné.

*Jaké právnické osoby, které nespádají pod definici § 4 odst. 1 písm. e) bod 1. a bod 2. zákona č. 134/2016 Sb. byly povinným subjektem založeny, a to a to od 1.1.1993 do dne vyhovění žádosti?*

Odpověď: Žádné

*Jaké 3 nejvýznamnější zakázky byly uzavřeny v kalendářním roce 2020 na základě vertikální spolupráce dle § 11 zákona č. 134/2016 Sb.? Uvedenou informaci prosím uvádějte včetně uvedení všech identifikačních údajů druhé smluvní strany zakázky a včetně skutečné hodnoty zakázky. V případě, že skutečnou hodnotu zakázky nelze určit, tak prosím uveďte předpokládanou hodnotu zakázky dle § 16 ZVZ. Za nejvýznamnější zakázky považujte takové, které by jinak splnily kritéria nadlimitní veřejné zakázky jejíž skutečná, nebo předpokládaná hodnota je v daném kalendářním roce nejvyšší.*

Odpověď: Žádné

*Jaké 3 nejvýznamnější zakázky byly uzavřeny v kalendářním roce 2020 na základě horizontální spolupráce dle § 12 zákona č. 134/2016 Sb.? Uvedenou informaci prosím uvádějte včetně uvedení všech identifikačních údajů druhé smluvní strany zakázky a včetně skutečné hodnoty zakázky. V případě, že skutečnou hodnotu zakázky nelze určit, tak prosím uveďte předpokládanou hodnotu zakázky dle § 16 ZVZ. Za nejvýznamnější zakázky považujte takové, které by jinak splnily kritéria nadlimitní veřejné zakázky, jejíž skutečná, nebo předpokládaná hodnota je v daném kalendářním roce nejvyšší.*

Odpověď: Žádné

*Jaké 3 nejvýznamnější veřejné zakázky byly uzavřeny v kalendářním roce 2020 s dodavatelem, kteří nejsou veřejným zadavatelem podle ZVZ? Uvedenou informaci prosím uvádějte včetně uvedení všech identifikačních údajů druhé smluvní strany zakázky a včetně skutečné hodnoty zakázky. V případě, že skutečnou hodnotu zakázky nelze určit, tak prosím uveďte předpokládanou hodnotu zakázky dle § 16 ZVZ. Za nejvýznamnější zakázky považujte nadlimitní veřejné zakázky, jejíž skutečná, nebo předpokládaná hodnota je v daném kalendářním roce nejvyšší.*

Odpověď: V roce 2020 byla uzavřena pouze jedna takováto veřejná zakázka, a to veřejná zakázka Poskytování uživatelských práv k produktům společnosti Microsoft:  
Dodavatel: DNS a.s., sídlem: Na Strži 1702/65, 140 00 Praha 4, IČO: 25146441  
Smluvní cena včetně DPH: 8 892 639,69 Kč  
Doba trvání smlouvy: 3 roky.

*Jakým způsobem zajišťuje povinný subjekt dodržení zásadu transparentnosti podle § 6 ZVZ ve vztahu k veřejným zakázkám malého rozsahu na právní služby nespádající pod výjimku dle § 29 písm k)*

ZVZ? Uvedenou informaci prosím uvádějte uvedením webové stránky, kde probíhá běžná soutěž, nebo uvedením seznamu oslovených kancelářů, tak aby bylo zajištěno dostatečné tržní prostředí.

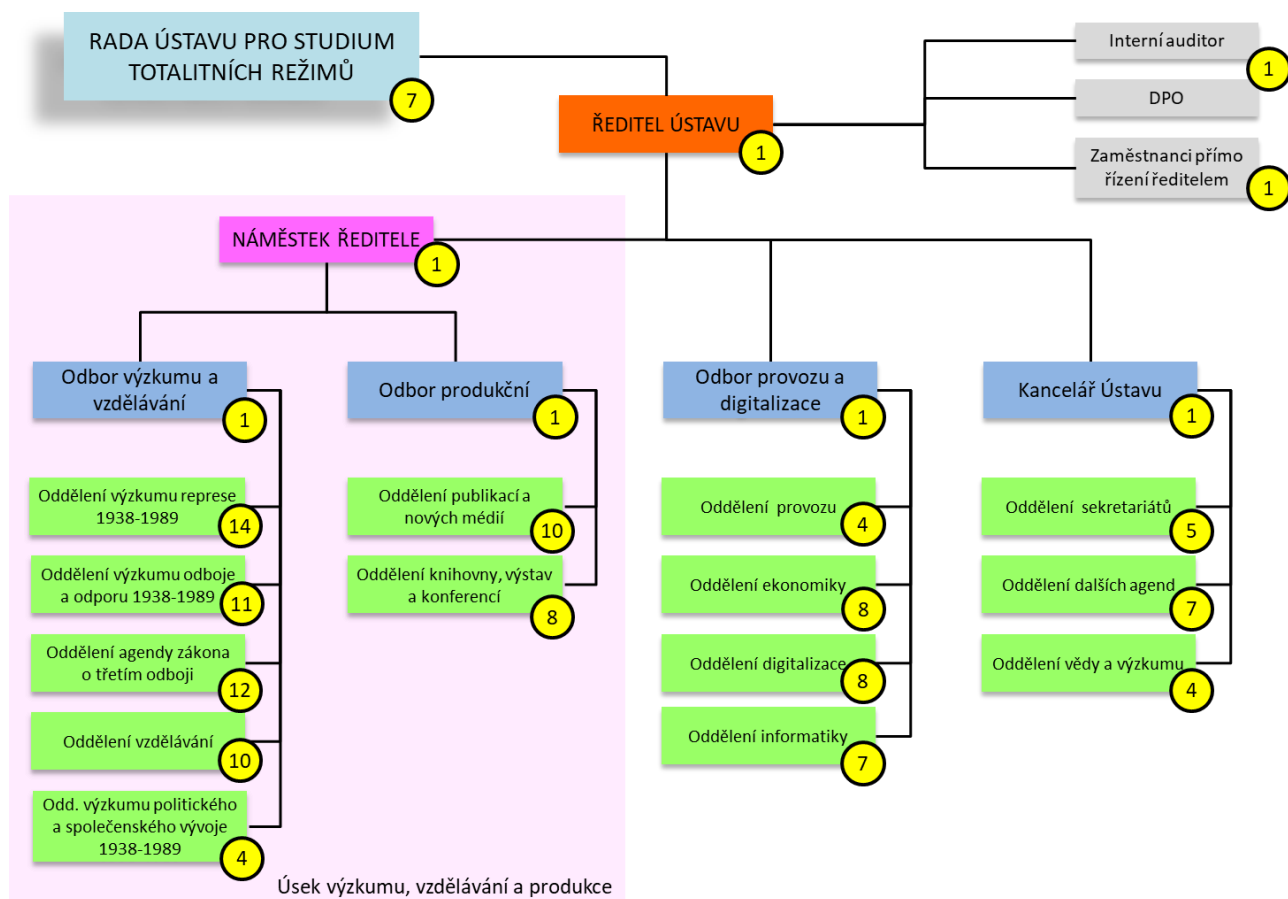
Odpověď: Za posledních 5 let realizoval povinný subjekt jednu veřejnou zakázku malého rozsahu na poskytování právních služeb. Informace o veřejné zakázce včetně jejího výsledku a uzavřené smlouvy jsou uveřejněny na bývalém profilu zadavatele zde: <https://tenderarena.cz/dodavatel/seznam-profilu-zadavatele/detail/Z0000825/zakazka/78605>. Smlouva je uveřejněna také v registru smluv zde: <https://smlouvy.gov.cz/smlouva/435753>.

Jaká organizační složka státu je přímo nadřízená povinnému subjektu?

Odpověď: Povinný subjekt je zřízen na základě zákona jako samostatná organizační složka státu a není podřízen žádné jiné organizační složce státu.

Prosím o sdělení struktury organigramu povinného subjektu (resp. popis své organizační struktury), včetně uvedení odborů, sekcí a oddělení, uvedení počtu zaměstnanců konkrétních odborů, oddělení a sekcí a vyjádření vztahu nadřízenosti a podřízenosti mezi nimi.

Odpověď: Popis organizační struktury je dostupný na veřejně přístupné internetové adrese zde: <https://www.ustrcr.cz/o-nas/organizacni-struktura/>. Počty zaměstnanců konkrétních odborů a oddělení jsou uvedeny ve schématu organizační struktury.



Jakou internetovou adresu profilu zadavatele, včetně vlastního profilu zadavatele ve smyslu § 214 povinný subjekt používá?

Odpověď: Profil zadavatele je dostupný v rámci Národního elektronického nástroje (NEN) zde: <https://nen.nipez.cz/profil/ustrcr>